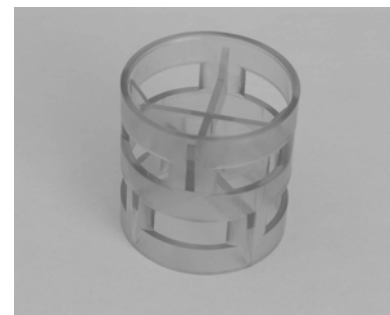


Raflux-Ringe 35-0 Kunststoff

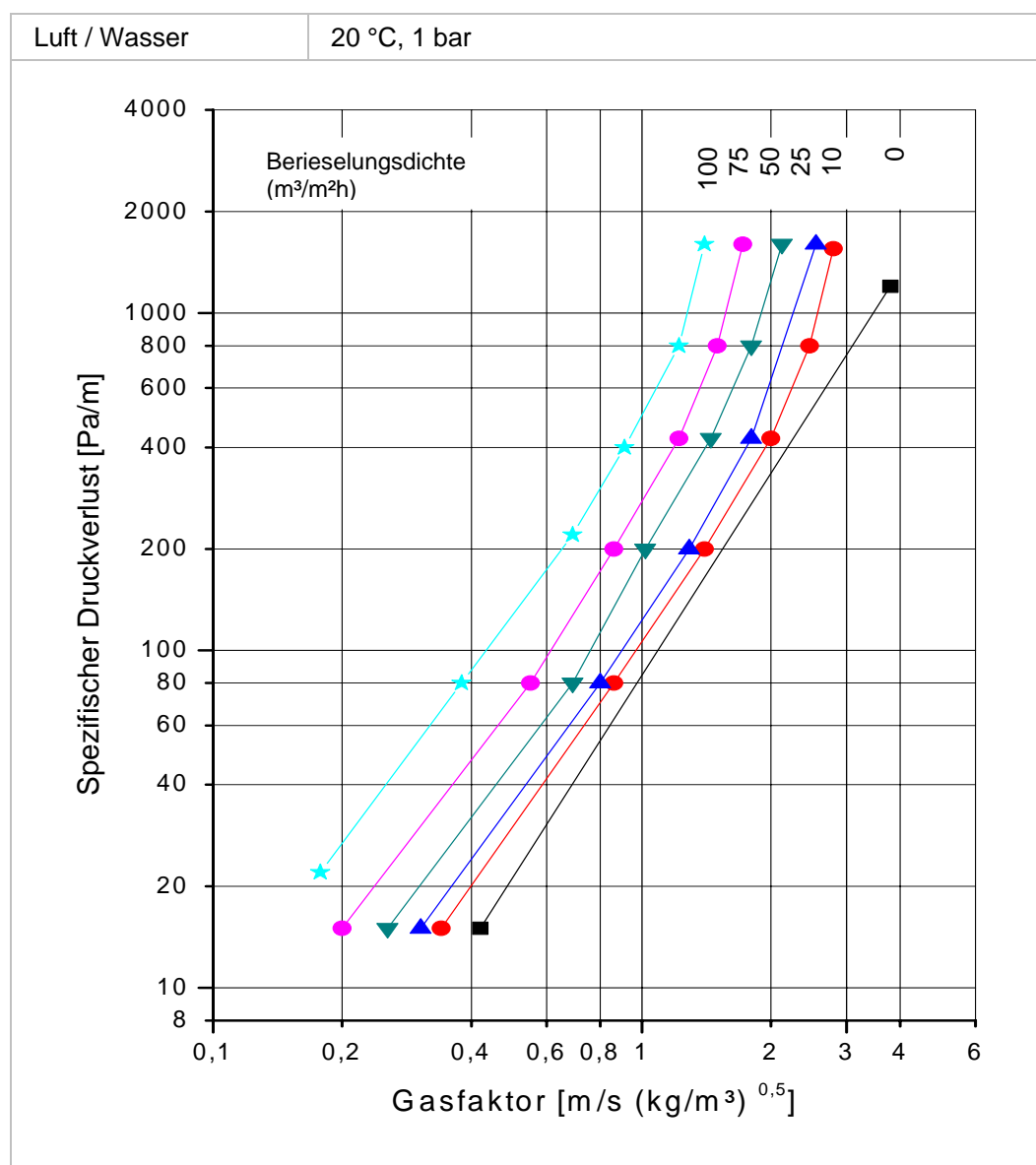


Physikalische Daten

| | |
|------------------------|---|
| Nenngröße | 35 mm |
| Gewicht | 78 kg/m ³ |
| Oberfläche | 160 m ² /m ³ |
| Lückengrad | 92 % |
| Material | PP |
| Lieferbare Materialien | PP, PPH, PE, PVC, C-PVC, PVDF, PFA, ECTFE und weitere auf Anfrage |



Druckverlust



P215 02.05.06

Die angegebenen Werte gelten für ein Durchmesser Verhältnis von Behälter- zur Füllkörperabmessung von D/d = 20. Alle Angaben entsprechen dem gegenwärtigen Stand unserer Kenntnisse. Die technischen Daten sind Durchschnittsmaße bzw. Mittelwerte, aus denen keinerlei Garantien und Ansprüche abgeleitet werden können.